



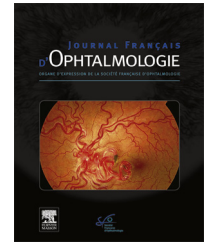
ELSEVIER

Disponible en ligne sur

ScienceDirect
www.sciencedirect.com

Elsevier Masson France

EM|consulte
www.em-consulte.com



IMAGE

Luxation antérieure d'une cataracte hypermûre

Anterior dislocation of a hypermature cataract

O. Lezrek *, N. Boutimzine, C. Daoudi, Z. Jaja,
O. Belhadj, Z. Hafidi, M. Laghmari, R. Daoudi

Service d'ophtalmologie A, hôpital des Spécialités, centre hospitalier universitaire, université Mohammed V Souissi, institut Rabat, rue Lamfadel Cherkaoui, BP 6527, Rabat, Maroc

Un patient de 72 ans s'est présenté aux urgences pour une douloureuse baisse d'acuité de son œil droit après un léger traumatisme oculaire, avec une histoire d'une baisse d'acuité visuelle sur 3 ans, l'acuité a été réduite à des mouvements de doigts, le tonus oculaire à 28 mmHg. L'examen à la lampe à fente a révélé une luxation horizontale dans la chambre antérieure d'un cristallin cataracté (Fig. 1) bloqué en avant par la cornée et entouré par une capsule

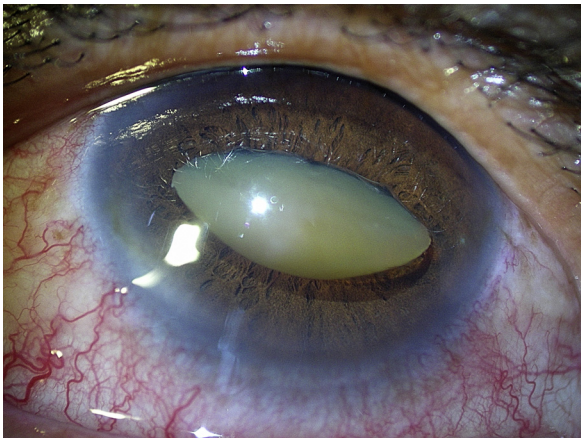


Figure 1. Aspect de face de la luxation horizontale.

* Auteur correspondant.

Adresse e-mail : ramosoft25@gmail.com (O. Lezrek).

<http://dx.doi.org/10.1016/j.jfo.2015.09.013>

0181-5512/© 2016 Elsevier Masson SAS. Tous droits réservés.

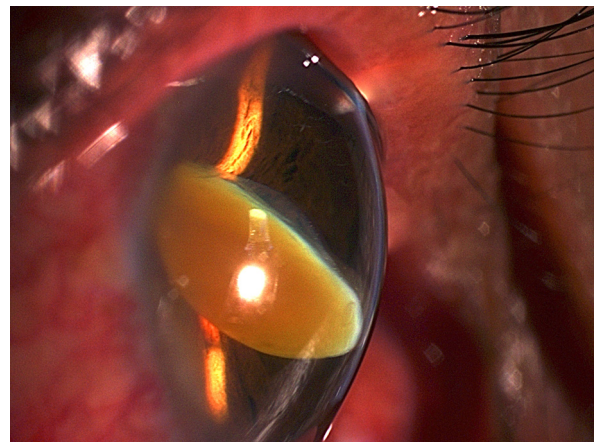


Figure 2. Aspect trois quarts montrant bien la luxation du noyau cataracté avec le contact antérieur avec la cornée et la capsule fripée.

fripée et intacte, on distingue seulement le noyau de grade 4 (Fig. 2), une extraction rapide a été réalisée pour éviter d'endommager la cornée avec une vitrectomie antérieure, une implantation secondaire avec un implant clippé à l'iris a été décidée.

Déclaration de liens d'intérêts

Les auteurs déclarent ne pas avoir de liens d'intérêts.