

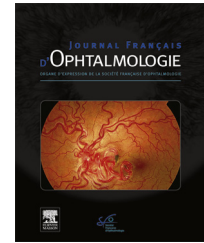


Disponible en ligne sur

**ScienceDirect**  
www.sciencedirect.com

Elsevier Masson France

**EM|consulte**  
www.em-consulte.com



IMAGE

## Étoiles précapsulaires

*Epicapsular stars*

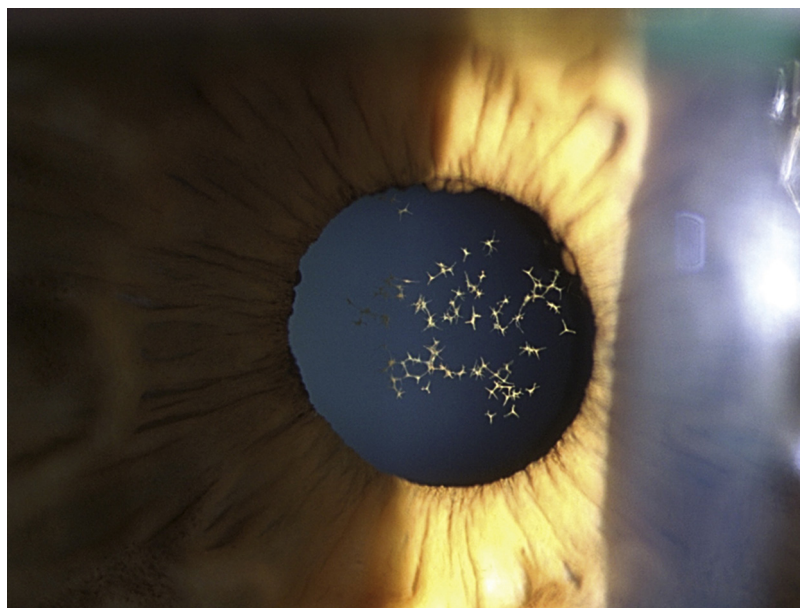
O. Lezrek<sup>a,\*</sup>, C. Hajji<sup>a</sup>, M. Ez-Zahraoui<sup>a</sup>, A. Jait<sup>a</sup>,  
M. Laghmari<sup>a</sup>, M. Lezrek<sup>b</sup>

<sup>a</sup> Service d'ophtalmologie A de l'hôpital des spécialités, centre hospitalier Universitaire, université Mohammed V Souissi, Rabat, Maroc

<sup>b</sup> Cabinet Lazrak d'ophtalmologie, Rabat, Maroc

Une femme de 58 ans consulte pour changement de correction optique, après la prescription, l'examen à la lampe à fente systématique a révélé sur l'œil droit des étoiles précapsulaires (Fig. 1), l'autre œil ne présente pas cette

anomalie. Ces étoiles sont des reliquats de la tunica vasculosa lentis, elles sont de très petites particules brunes ou dorées de forme stellaire déposées sur la capsule antérieure du cristallin et peuvent être unilatérales ou bilatérales.



**Figure 1.** Aspect des étoiles en illumination directe.

\* Auteur correspondant.

Adresse e-mail : ramosoft25@gmail.com (O. Lezrek).

<https://doi.org/10.1016/j.jfo.2017.08.019>

0181-5512/© 2018 Elsevier Masson SAS. Tous droits réservés.

### Déclaration de liens d'intérêts

Les auteurs déclarent ne pas avoir de liens d'intérêts.