

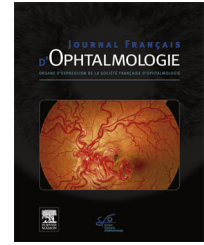


Disponible en ligne sur

ScienceDirect
www.sciencedirect.com

Elsevier Masson France

EM|consulte
www.em-consulte.com



IMAGE

Atrophies iriennes au cours d'une anomalie de Rieger

Iris atrophy in a case of Rieger's anomaly

H. Handor*, M. Laghmari, Z. Hafidi, C. Daoudi,
R. Daoudi

Service d'ophtalmologie A de l'hôpital des spécialités, université Mohammed-V-Souissi, centre hospitalier universitaire, quartier Souissi, avenue Mohamed-Belarbi-El-Alaoui, 10000 Rabat, Maroc

Il s'agit d'un enfant âgé de 4 ans ayant bénéficié à l'âge de 5 mois d'une trabéculéctomie avec mitomycine C pour glaucome congénital bilatéral. Son tonus est actuellement bien équilibré sans traitement hypotonisant adjuvant et l'enfant est toujours suivi en strabologie

pour rééducation de son amblyopie. L'examen à la lampe à fente, bien que difficile à cause du nystagmus, permet de retrouver des zones d'atrophie irienne et des défauts iriens caractéristiques de l'anomalie de Rieger (Fig. 1 et 2).

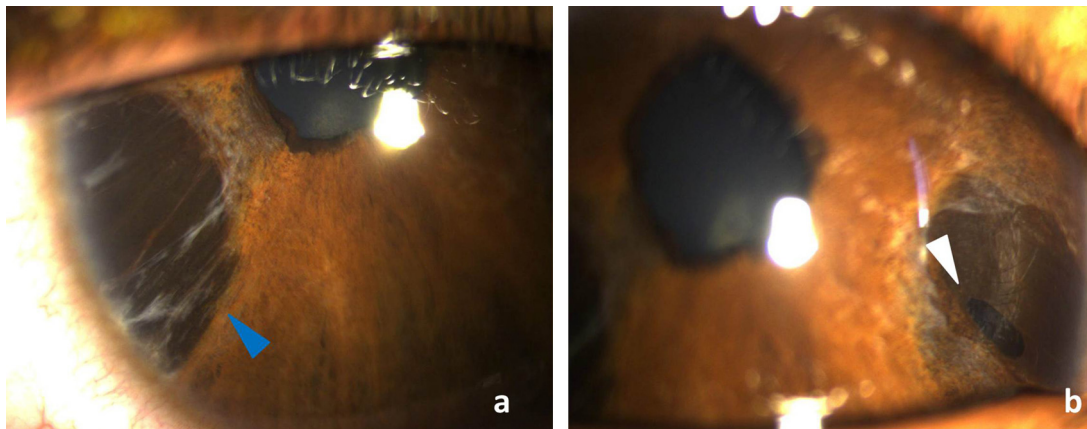


Figure 1. a : zone d'atrophie irienne sectorielle (flèche bleue) au niveau de l'œil droit ; b : À plus fort grossissement, la zone d'atrophie irienne sectorielle nasale contient un petit défaut irien de pleine épaisseur (flèche blanche).

* Auteur correspondant. 14, rue Tayeb-Labssir, appartement 4, Agdal, Rabat, Maroc.

Adresse e-mail : hhandor@yahoo.fr (H. Handor).

<http://dx.doi.org/10.1016/j.jfo.2013.09.015>

0181-5512/© 2014 Elsevier Masson SAS. Tous droits réservés.

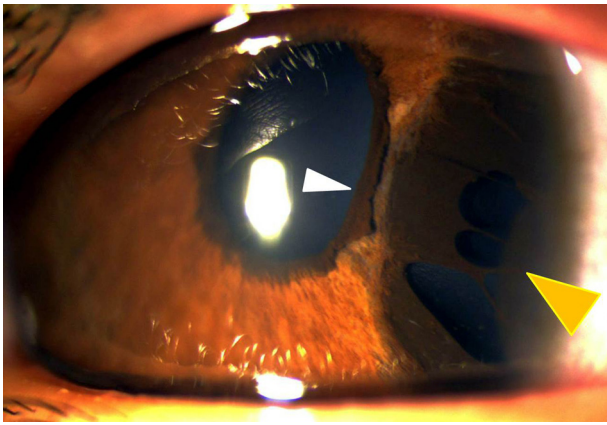


Figure 2. Multiples défauts iriens de pleine épaisseur en temporal (flèche jaune) au niveau de l'œil gauche avec un ectropion de l'épithélium pigmentaire postérieur de l'iris (flèche blanche).

L'anomalie de Rieger est une dysgénésie du segment antérieur caractérisée par la présence d'anomalies iriennes bilatérales et parfois asymétriques. Elle s'associe souvent à un glaucome et fait de ce fait partie des glaucomes congénitaux secondaires dysgénésiques. Il s'agit en effet d'irido-trabéculodysgénésies secondaires à une anomalie de migration des cellules des crêtes neurales intervenant dans la formation de l'angle irido-cornéen avec comme conséquence un défaut d'excrétion de l'humeur aqueuse. Différentes anomalies iriennes sont décrites au cours de l'anomalie de Rieger. Il s'agit de l'hypoplasie irienne, de l'atrophie irienne et des corectopies.

Déclaration d'intérêts

Les auteurs déclarent ne pas avoir de conflit d'intérêt en relation avec cet article.